



ГРУППА КОМПАНИЙ
РЕГИОН

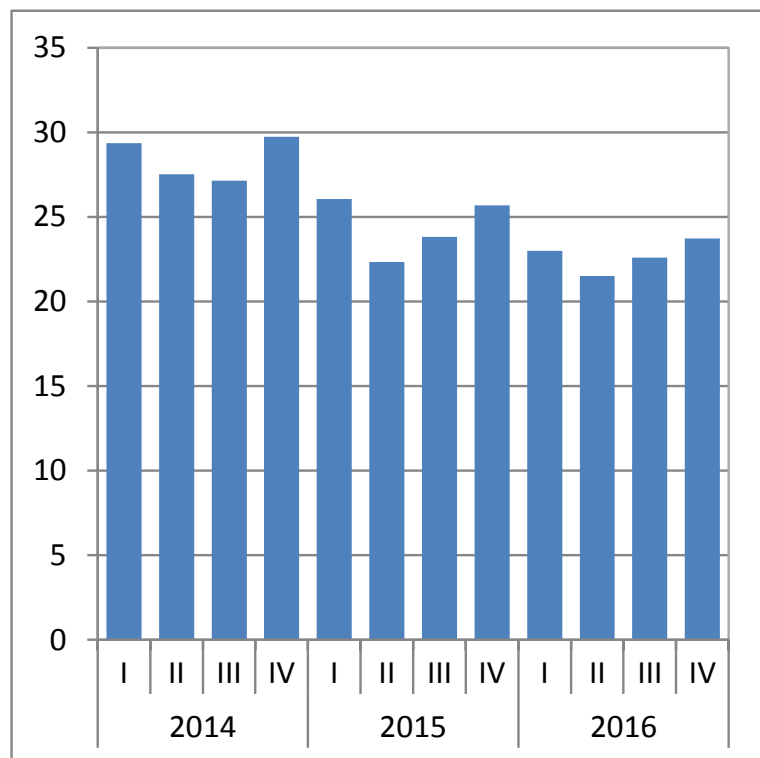


ОРИЕНТИРЫ ДЛЯ КОРРЕКТИРОВКИ БЮДЖЕТОВ

Валерий Вайсберг,
директор аналитического департамента ИК «РЕГИОН»

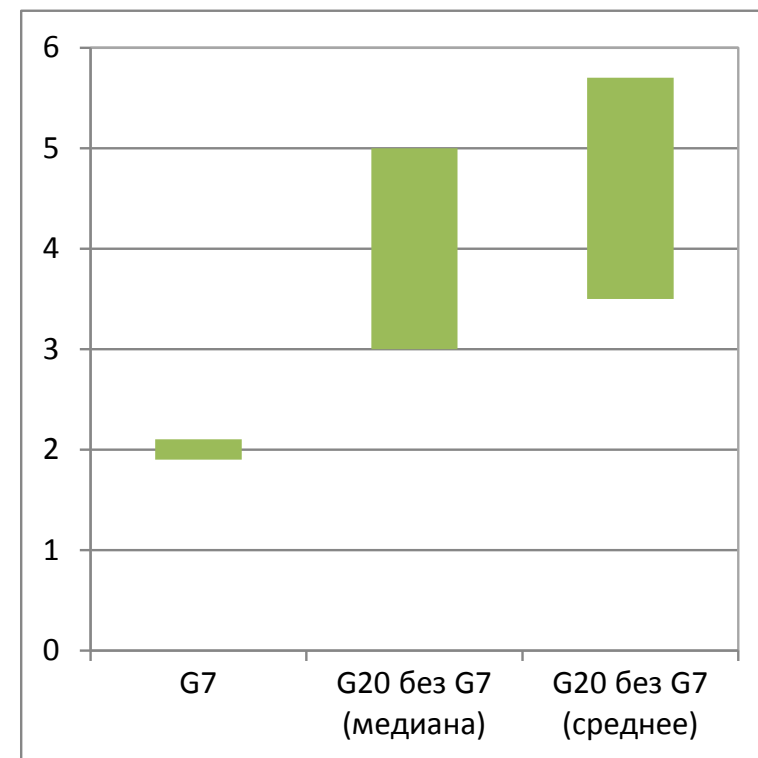
- * Цель Банка России по инфляции практически достигнута
- * Уровень потреб. импорта на минимуме и далее будет расти
- * Изменение цели по инфляции вряд ли возможно в 2017-18 годах

Доля импорта в потреб. корзине, %



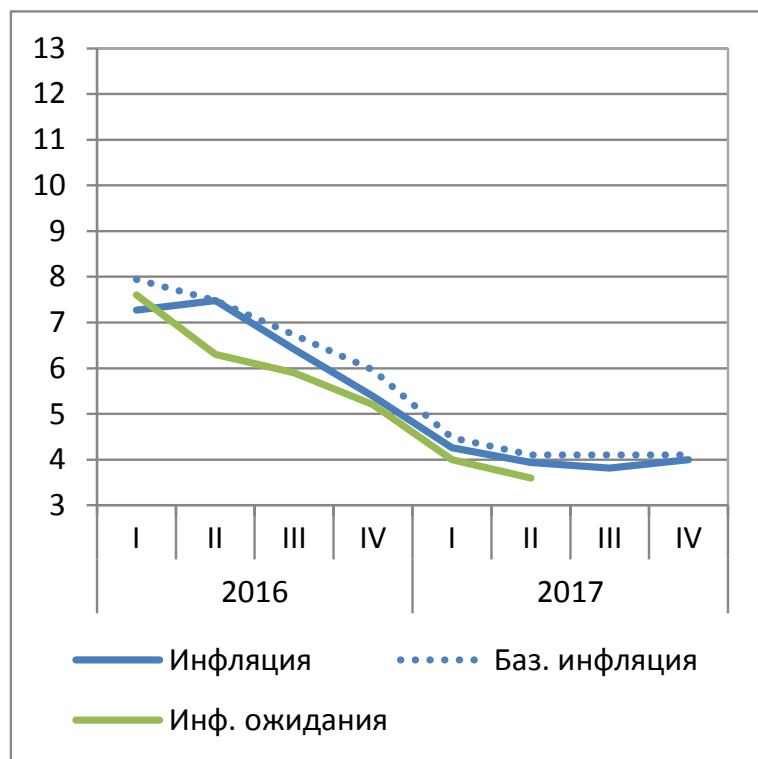
Источник: ЦБ РФ, Росстат, Минфин РФ

Цели по инфляции, % год к году



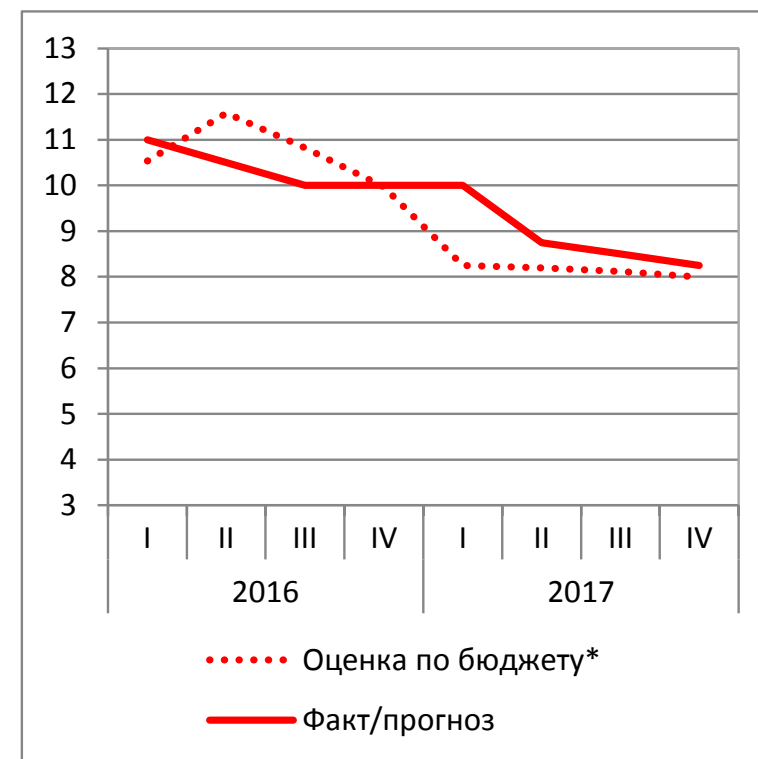
- * Инфляционные ожидания устойчиво снижаются
- * Дефицит бюджета не создает давления на цены
- * К концу года ключевая ставка может опуститься до 8,00-8,25%

Динамика цен, %, год к году



Источник: ЦБ РФ, Росстат, Минфин РФ

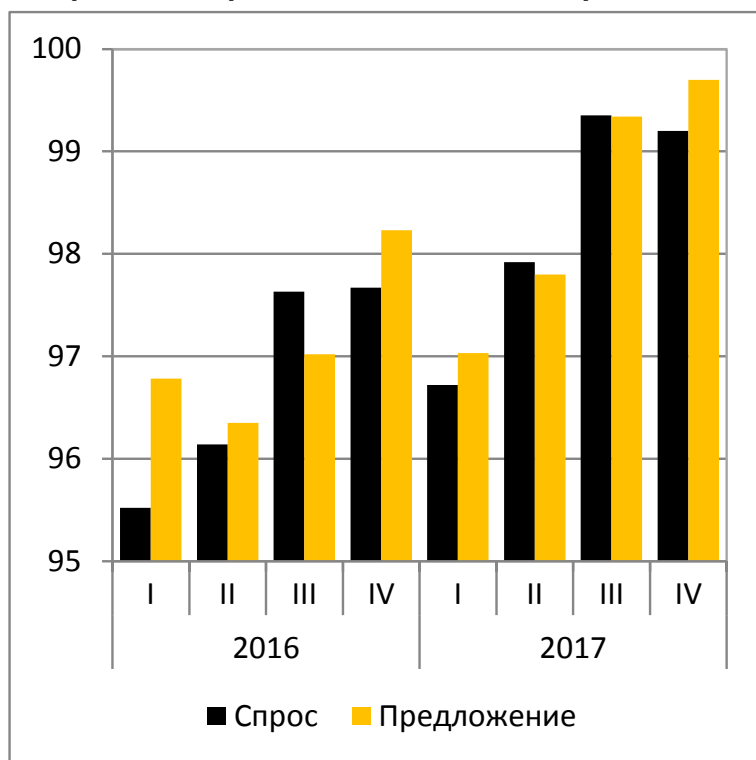
Ключевая ставка, % годовых



*инфляция+дефицит федерального бюджета+1 пп

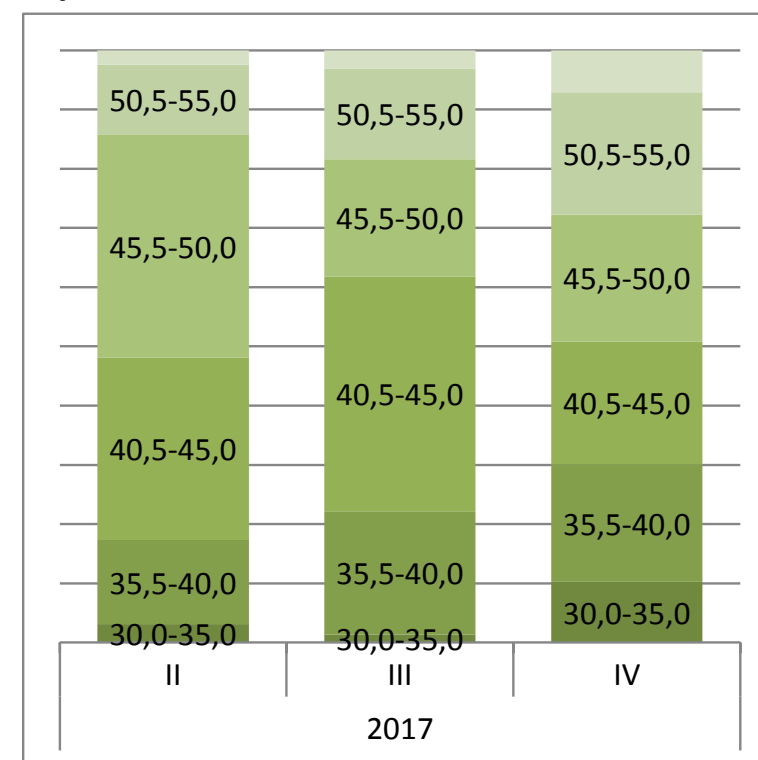
- * Предложение ограничено, но все ли хорошо со спросом
- * Ставок на понижение по-прежнему много
- * Основной фактор риска – Китай

Спрос и предложение нефти, млн б/с



Источник: CME, EIA

Распределение ставок на понижение



- * Мировая торговля показала внушительный рост...
- * ...но Россия не смогла им воспользоваться
- * Зависимость от экспорта сырья по-прежнему высока

Динамика мировой торговли (2010=100)



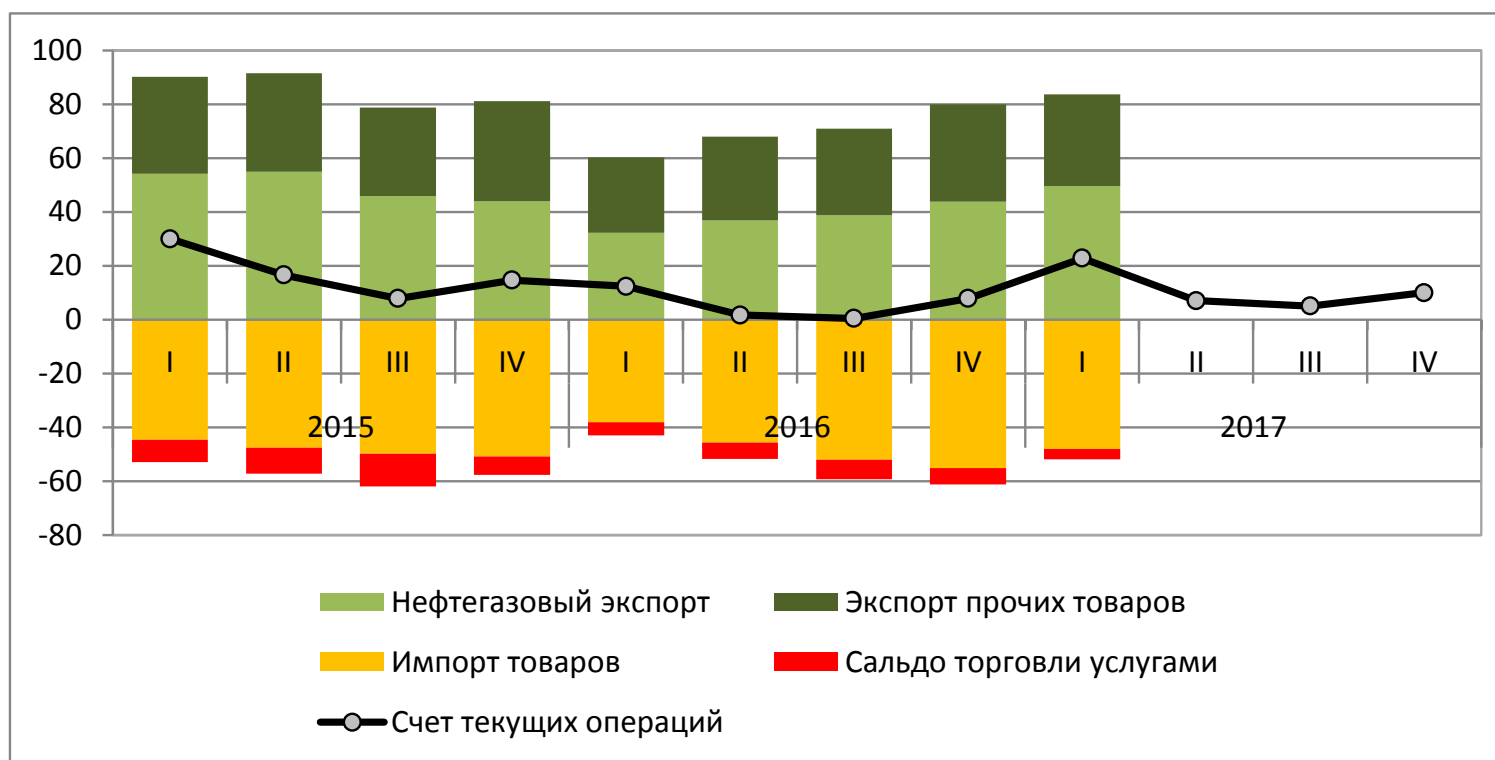
Источник: СРВ, ФТС

Распределение ставок на понижение



- * При стагнации цен на сырье потенциал роста экспорта ограничен
- * Импорт товаров увеличивается, выездной туризм растет
- * Снижение ключевой ставки снижает интерес к carry trade

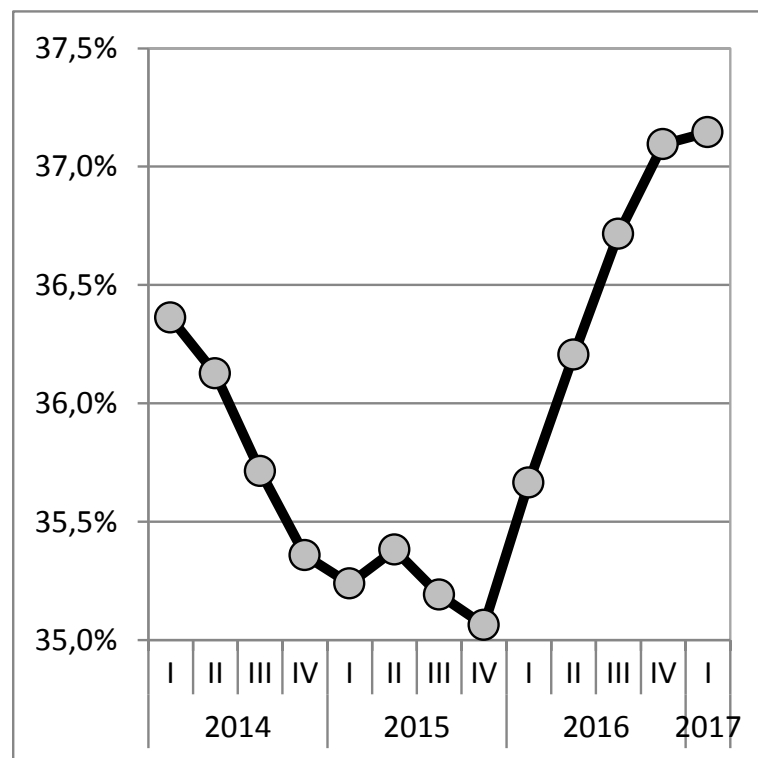
Платежный баланс России, \$ млрд



Источник: ЦБ РФ, оценка ИК РЕГИОН

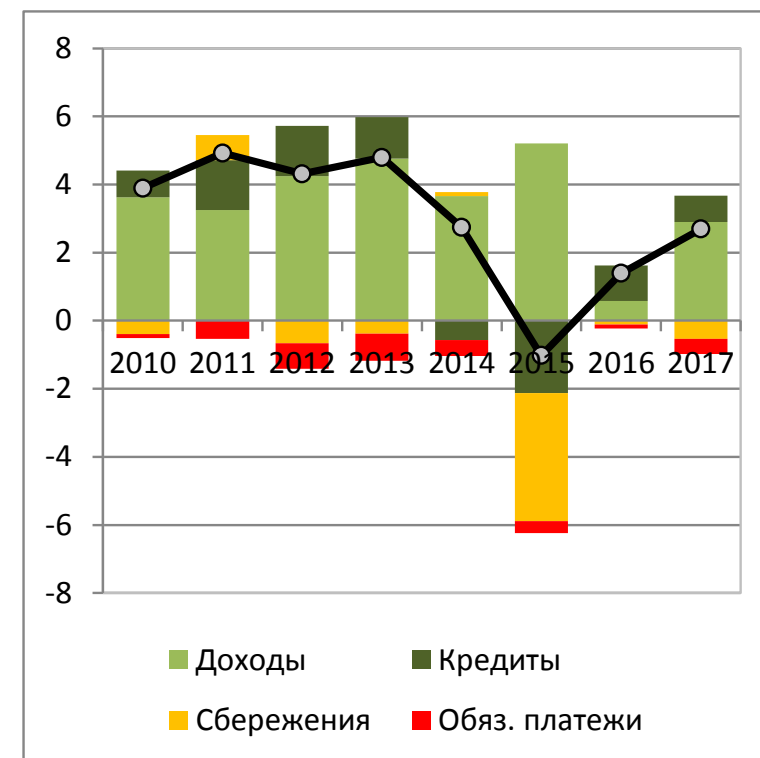
- * Доля фонда оплаты труда в ВВП достигла докризисного уровня
- * Кредитная экспансия на розничном рынке будет умеренной
- * Располагаемые доходы вырастут чуть сильнее инфляции

Доля ФОТ в ВВП, %



Источник: ЦБ РФ, Росстат, Минфин РФ

Покупательная способность населения, %



- * Восстановление естественного уровня товарных запасов, а затем и увеличение внутреннего спроса обеспечат постепенное ускорение промышленного роста;
- * Основным среднесрочным драйвером станут инвестиции, нацеленные, прежде всего, на модернизацию действующих производств и импортозамещение;
- * Рынок труда останется напряженным из-за низкого уровня безработицы и высокой относительной стоимости рабочей силы;
- * Потребительский спрос будет расти умеренными темпами, преимущественно за счет увеличения доходов населения.



ГРУППА КОМПАНИЙ
РЕГИОН

СПАСИБО ЗА ВНИМАНИЕ